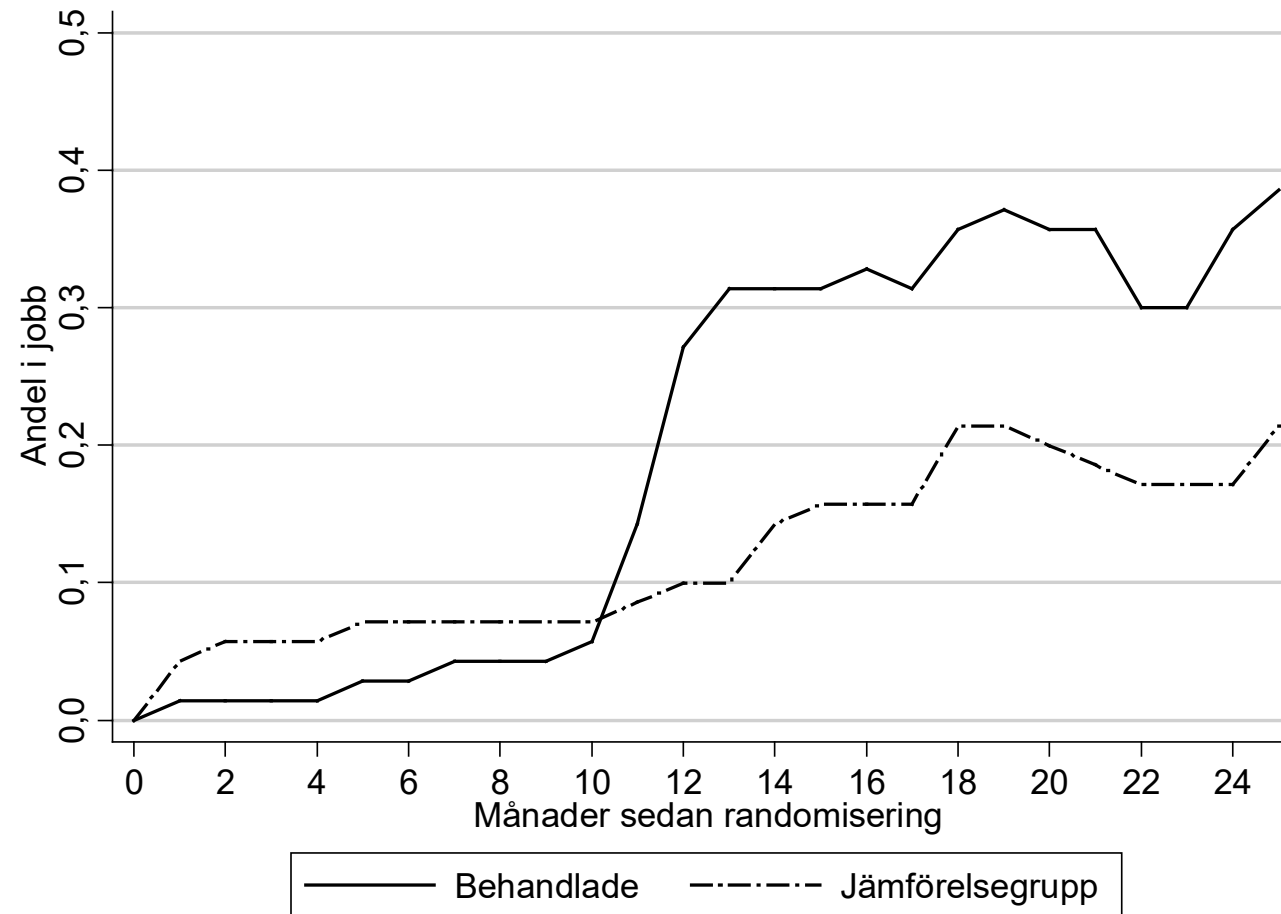


# Etablering av nyanlända flyktingar: Effekter av en tidig och intensiv arbetsmarknadspolitisk insats

Matz Dahlberg, Johan Egebark och Ulrika Vikman

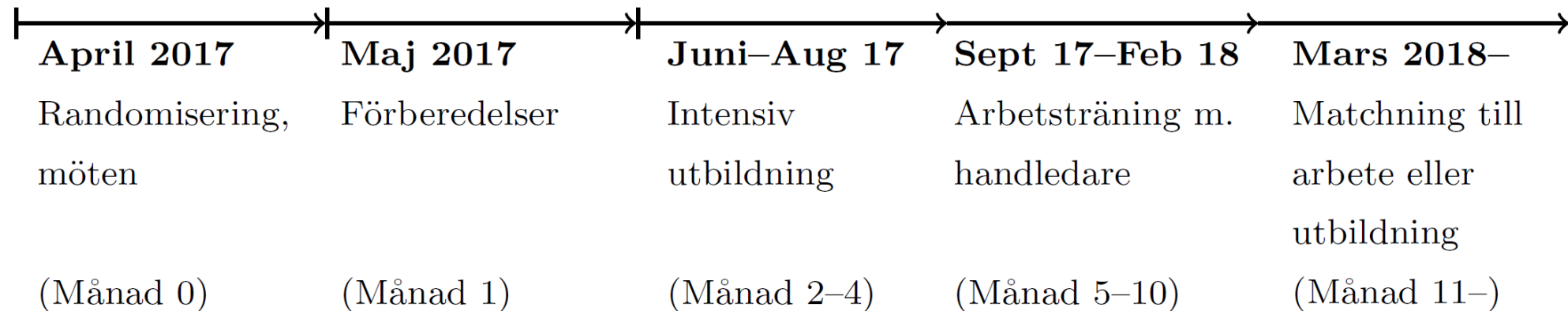
IFAU Rapport 2023:19

# Insats som fördubblade sysselsättningen

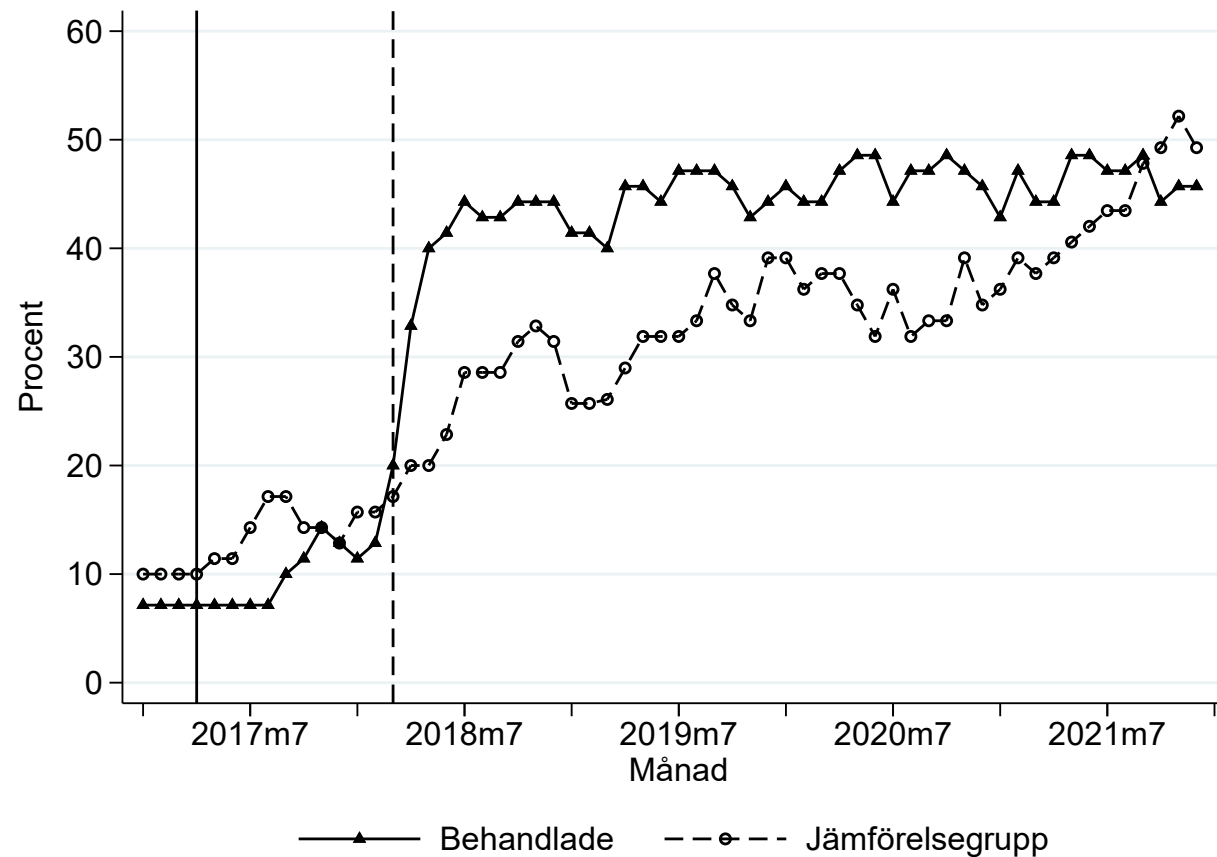


Figur 5 i IFAU Rapport 2020:21

# Tidig och intensiv insats



# Högre sysselsättning i mer än 3 år



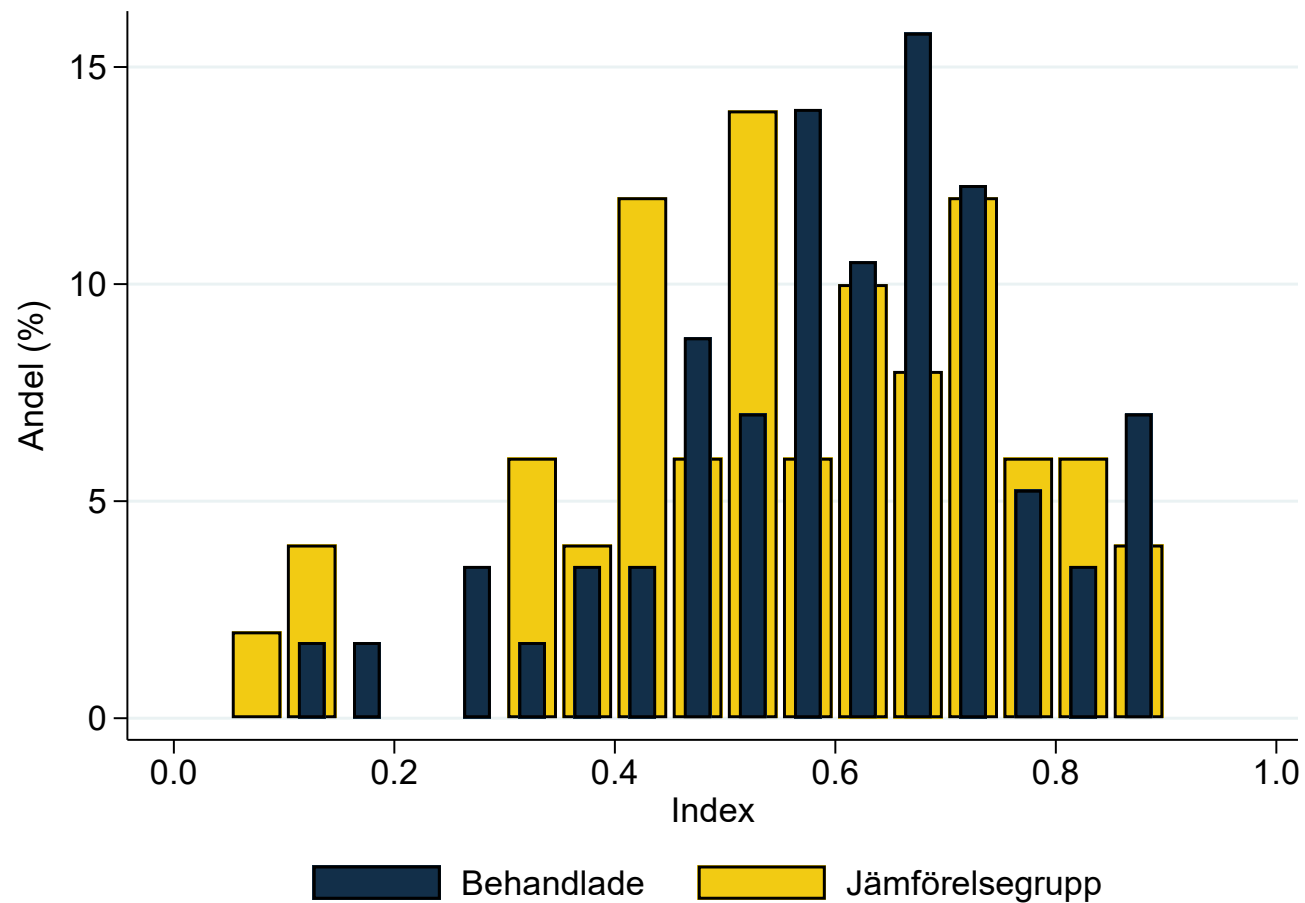
# Andra dimensioner av integration?

- Enkät med syfte att mäta:
  - Psykologisk integration
  - Samhällelig (navigering)
  - Politisk integration
  - Social integration
  - Språklig integration
  - (Ekonomisk integration)
- Intervjuer genomförda hösten 2021
  - 76 % svarsfrekvens



Integrationsindex

# Få skillnader i andra dimensioner av integration



# Vad gjorde insatsen effektiv? (hypoteser)

- Språkträning
- Arbetsnära praktik
- Hjälp med matchning
- Arbetsgivare med i utformningen av insatsen
- Bransch med arbetskraftsbrist

# Situationen inte unik för Göteborg

